



Portrait de Modeste Moussorgski, Viktor Hartmann

# TABLEAUX D'UNE NOUVELLE EXPOSITION

---

**CONTACT** Marie-Lou Kazmierczak  
mlk@arts-scene.be  
+32 (0)2 537 85 91

LA  
SYM  
PHO  
NIE DE  
POCHE  
NICOLAS SIMON



## **DISTRIBUTION**

### **[ LA SYMPHONIE DE POCHE**

Nicolas Simon, direction

### **[ ROBIN MELCHIOR**

arrangements et composition

### **[ EFFECTIF**

13 musicien(ne)s

(quintette à cordes, accordéon, harpe, flûte, 2 clarinettes, saxhorn baryton, marimba et autres percussions, chef)

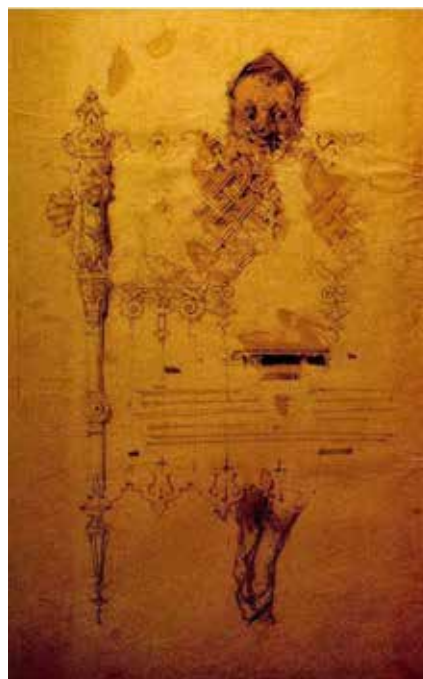
### **[ DURÉE**

70 minutes sans entracte

# TABLEAUX D'UNE NOUVELLE EXPOSITION

Modeste Moussorgski est toute sa vie en contact avec de nombreux artistes russes. Mais c'est avec les peintres qu'il tisse les liens les plus étroits, notamment Viktor Hartmann et Ilya Repine, qui lui sont présentés par le critique d'art Vladimir Stassov. Lorsque Hartmann décède brutalement à 39 ans en 1873, une gigantesque exposition présentant plus de 400 de ses œuvres est organisée à l'académie des Beaux-Arts de Saint-Petersbourg. Inspiré par dix de ces peintures, Moussorgski compose en 1874 sa géniale œuvre pour piano : *Les Tableaux d'une exposition*, en hommage à son ami disparu. Maurice Ravel en donnera en 1922 une célèbre transcription orchestrale.

Modeste Moussorgski meurt à 42 ans, incompris de son vivant. Voyant la mort de son ami approcher, Stassov, dédicataire des *Tableaux d'une exposition*, prévient Répine qui se rend au chevet du compositeur afin d'en peindre le portrait.



*Gnomus*  
Viktor Hartmann



*Gopak*, Ilya Repine

À la manière de Vladimir Stassov qui réussit à mettre en lien ses contemporains, nous avons imaginé, avec l'arrangeur-compositeur Robin Melchior, une partition qui fasse se rencontrer et dialoguer les œuvres de Moussorgski, Hartmann et Repine. Notre idée est de partir d'une nouvelle orchestration des *Tableaux d'une exposition* destinée à La Symphonie de Poche et d'ajouter à l'œuvre initiale des compositions inspirées par des tableaux de Repine. Ces derniers viennent augmenter l'exposition originelle dans une œuvre inédite et composite : *Tableaux d'une nouvelle exposition*.

Parmi les tableaux de Repine, nous avons choisi de mettre en musique le portrait de Modeste Moussorgski, les Bateliers de la Volga, les Cosaques zaporogues, l'Ukrainienne devant une haie, Taras Chevtchenko, Gopak, ces trois derniers tableaux faisant référence à son Ukraine natale.

Nous parcourons ces nouveaux "tableaux" à travers une Promenade représentant, comme dans l'œuvre de Moussorgski, le compositeur se déplaçant dans l'exposition : l'auditeur pourra ainsi découvrir de nouvelles variations, l'invitant à passer de la musique de Moussorgski à celle de Melchior.

# PROGRAMME

**PORTRAIT DE MODESTE MOUSSORGSKI**  
REPINE - MELCHIOR

**PROMENADE**  
MOUSSORGSKI

**GNOMUS**  
HARTMANN - MOUSSORGSKI

**PROMENADE**  
MOUSSORGSKI

**IL VECCHIO CASTELLO**  
HARTMANN - MOUSSORGSKI

**GOPAK**  
REPINE - MELCHIOR

**PROMENADE**  
MOUSSORGSKI

**TUILERIES**  
HARTMANN - MOUSSORGSKI

**BYDLO**  
HARTMANN - MOUSSORGSKI

**DÉAMBULATION**  
MELCHIOR

**LES COSAQUES ZAPOROGUES**  
REPINE - MELCHIOR

**PROMENADE**  
MOUSSORGSKI

**BALLET DES POUSSINS  
DANS LEURS COQUES**  
HARTMANN - MOUSSORGSKI

**SAMUEL GOLDENBERG  
ET SCHMUÏLE**  
HARTMANN - MOUSSORGSKI

**PROMENADE**  
MOUSSORGSKI

**LE KOBZAR ET LA VYCHYVANKA**  
REPINE - MELCHIOR

**LES BATELIERS DE LA VOLGA**  
REPINE - MELCHIOR

**DÉAMBULATION**  
MELCHIOR

**LIMOGES – LE MARCHÉ**  
HARTMANN - MOUSSORGSKI

**CATACOMBAE – SEPULCHRUM  
ROMANUM**  
HARTMANN - MOUSSORGSKI

**CUM MORTUIS IN LINGUA MORTUA**  
MOUSSORGSKI

**LA CABANE SUR DES PATTES DE  
POULE / BABA-YAGA**  
HARTMANN - MOUSSORGSKI

**LA GRANDE PORTE DE KIEV**  
HARTMANN - MOUSSORGSKI

*Bateliers de la Volga*  
Ilya Repine



## LA SYMPHONIE DE POCHE

La Symphonie de Poche est fondée en 2013 par Nicolas Simon. Avec Lucas Henri, arrangeur historique de l'ensemble, il lui donne sa forme instrumentale définitive en 2015. Autour de l'accordéon, clé de voûte de la formation, se déploient le quintette à cordes, la flûte traversière, les deux clarinettes (dont une basse), le saxhorn baryton et, de chaque côté, les résonateurs que sont la harpe et le marimba.

Son esprit audacieux et sa sonorité singulière l'orientent vers des projets variés : « Eh bien, dansez maintenant... » avec la violoniste Deborah Nemtanu, « Le Parti d'en Rire » et « Boris Vian, l'écumeur de nuit » avec le comédien-chanteur Arnaud Marzorati, « Bourvil 100 ans » avec le chansonnier Emmanuel Pleintel, « Le Ring de Poche » avec le metteur en scène Edouard Signolet et l'illustratrice Cécile Pruvot, « Songs » avec la chanteuse Adèle Charvet, « Beethoven si tu nous entends... » — une symphonie-hommage écrite par Robin Melchior, l'un des principaux arrangeurs-compositeurs de La Symphonie de Poche.

La qualité et la pertinence de ses programmes sont reconnues dans le paysage musical français. La Symphonie de Poche s'est déjà produite à la Philharmonie de Paris, à la Cité de la Musique et de la Danse de Soissons, à l'Opéra de Limoges, au Nouveau Siècle de Lille, au Théâtre de Sartrouville et au Théâtre de l'Hôtel de Ville du Havre, à la Salle des concerts du conservatoire de Bruxelles, au Bal Blomet (Paris), au Théâtre Impérial de Compiègne, au Bateau-Feu de Dunkerque, au Théâtre de Cornouaille – Scène Nationale de Quimper, au Théâtre de Caen, au Conservatoire de Puteaux...

Elle est invitée dans de nombreux festivals : La Folle Journée de Nantes, Promenades musicales en Pays d'Auge, Flâneries musicales de Reims, Métis de Saint-Denis, Musicales de Normandie, Festival de Sully-sur-Loire, d'Artois, Midi-Minimes de Bruxelles, Semaine Musicale de Quimper, Classique au Large de Saint-Malo, Festival de Saint-Céré...

La sortie du premier enregistrement de l'ensemble en octobre 2017, « Eh bien dansez maintenant ! », est largement saluée par la critique (Le Monde, ffff Télérama...). Son deuxième CD, consacré au programme « Beethoven, si tu nous entends... », sorti en décembre 2020 sous le label Klarthe, reçoit un accueil tout aussi chaleureux. En 2024 paraît « Furiant » (Mirare) avec Deborah Nemtanu, en tournée pour 13 dates à La Folle Journée de Nantes.

La Symphonie de Poche conçoit et crée ses propres outils de médiation musicale, dans un esprit participatif et ludique, adapté au public concerné. En dehors des répétitions ouvertes et des représentations animées pour le jeune public (Quizz de Poche), une innovation pédagogique se démarque : le PVC Symphony. Ce projet pédagogique, à destination des collèges, offre la possibilité aux élèves de vivre une expérience de pratique instrumentale et orchestrale intuitive et de qualité, en fabriquant eux-mêmes et en apprivoisant les sonorités d'instruments en PVC (flûtes, clarinettes, tubas).



## NICOLAS SIMON DIRECTEUR ARTISTIQUE

Chef principal de l'Orchestre de Caen, fondateur, directeur artistique et musical de La Symphonie de Poche, directeur musical du Yellow Socks Orchestra, chef du projet Démos, Nicolas Simon est un chef d'orchestre passeur. Il s'attache sans relâche à toujours renouveler l'étroite proximité qui unit interprètes, compositeurs et auditoires.

Nicolas Simon est apprécié à l'Orchestre de Chambre de Paris, l'Orchestre de l'Opéra National de Lorraine, l'Orchestre National de Metz, l'Orchestre de Picardie, l'Orchestre de l'Opéra de Rouen, l'Orchestre de Chambre de Nouvelle-Aquitaine, l'Orchestre National de Lille, l'Orchestre National de France, l'Orchestre du Capitole de Toulouse; et à l'étranger, au London Symphony Orchestra, au SWR Sinfonie Orchester Baden-Baden und Freiburg, à l'Orchestre de la Philharmonie de Bucarest et à l'Orchestre des jeunes de Palestine.

À l'opéra, il dirige *La Dame Blanche* à Rennes, Compiègne, Quimper, Tourcoing, Dunkerque, Besançon, et Saint-Céré. *Zaïde* à Rennes, Nantes, Quimper, Besançon, Avignon, *Pelléas et Mélisande* à Caen et *Le docteur Miracle* à Poitiers et Bordeaux.



## ROBIN MELCHIOR ARRANGEUR- COMPOSITEUR

Inspiré autant par la musique symphonique que le rock progressif ou les airs irlandais, Robin Melchior cherche dans ses travaux à partager sa passion pour les mélanges d'influences et de sonorités, espérant ainsi contribuer à l'érosion des murs qui se dressent encore parfois entre les divers univers musicaux et leurs publics. Cette ouverture l'amène à collaborer avec divers artistes et institutions, pour du répertoire classique (Ensemble Aedes, Philharmonique de Radio France, Saxback Ensemble, Orchestre des Pays de Savoie), de la musique de film (Quatuor Debussy, Orchestre du Capitole de Toulouse, ONDIF) ou encore de l'électro, du jazz ou des musiques de tradition orale (Un Violon sur le Sable, Orchestre National de Metz, Trio Sora).

Guide conférencier à la Philharmonie de Paris pendant de nombreuses années, il considère la médiation comme un élément essentiel de son activité musicale. À cet effet, il s'investit depuis 2017 dans le projet Démos en tant qu'orchestrateur et conseiller artistique.

En 2012, Robin Melchior invente Pixelophonia, un ensemble symphonique visant à démocratiser la musique de jeu vidéo, projet dont il est producteur et directeur artistique jusqu'en 2020. Investissant le collectif de ses compétences de pédagogue et de chef, il fédère sur scène orchestre et public dans des spectacles dynamiques et participatifs, notamment à l'Auditorium Stravinsky de Montreux ou l'amphithéâtre de l'Opéra Bastille.

C'est en 2015 qu'il fait la rencontre de Nicolas Simon : leurs multiples affinités les mènent à collaborer à de nombreuses reprises (Les Siècles, Le Philharmonicœur, La Co[Opera]tive). Avec La Symphonie de Poche, il écrit pour les programmes Bourvil 100 ans, Encore une Danse et Songs. Sa symphonie-hommage Beethoven, si tu nous entends... Le CD éponyme paraît cette même année et reçoit les meilleures critiques de la presse et du public.



Direction artistique **Nicolas Simon**

Président **Gilles Delebarre**

Diffusion **Marie-Lou Kazmierczak**

[mlk@arts-scene.be](mailto:mlk@arts-scene.be)

+32 (0)2 537 85 91



[lasymphoniedepoche.com](http://lasymphoniedepoche.com)

**LA**  
**SYM**  
**PHO**  
**NIE**  
**DE**  
**POCHE**  
NICOLAS SIMON